

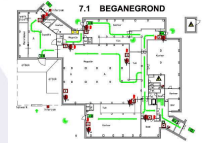
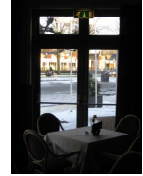
Tijdig vaststellen van brand

- Brandmeldinstallatie



Vluchten bij brand

- Opstelling inventaris
- Deuren in vluchtroutes
- Ontruimingsalarminstallatie en ontruimingsplan
- Vluchtrouteaanduiding
- Noodverlichtingsinstallaties



Handmatig bestrijden van brand

- Brandslanghaspel
- Blusmiddelen en draagbare en verrijdbare blustoestellen
- Aanduiding blusmiddelen



Procedurele eisen

- Logboek
- Beschikken over melding

Opgevoerd gemeente		vrom 0111 08/8335	
Deelnemer	Datum ontvanger	Aanvraag teksten in dienst	Inzagen bij dienst of afdeling (Naam dienst of afdeling)
Verzendadres			
[gemeente]			
[adres]			
[postcode en plaats]			
[e-mailadres]			

Brandveilig gebruik bouwwerken

Gebruiksvergunning aanvragen of gebruiksmelding doen

Regels voor brandveilig gebruik van bouwwerken
 Als u een gebouw of ander bouwwerk bebouwt of u best van plan is om op te richten, moet u een aantal maatregelen nemen om dat gebouw of bouwwerk brandveilig te gebruiken. De voorstellen waarvan u melding moet maken zijn vastgelegd in het Besluit Brandveilig gebruik bouwwerken (verder "Besluitbrandveilig"). Het Besluitbrandveilig is op 1 september 2008 in werking getreden. Op de website van het ministerie van BZK is een voorbeeld van het Besluitbrandveilig te vinden. Download de checklist en vul hem in. De gemeente of de brandweer gaat bij een controle daarbij kijken na. U voorkomt hiermee dus problemen achteraf.

Gegevens en bescheiden

- Logboek
 - Aanwezigheid logboek; ter inzage aanwezig voor toezichthouder;
 - Alle controle- en onderhoudsbewijzen;
 - Bewijzen van brandwerendheid;
 - Ontruimingsplan;
 - Verslag ontruimingsoefeningen.

Gebruiksmelding

- > 50 personen
- Afwijkingen ten opzichte van eerdere gegevens
- Tekening

Vangnetbepaling

ARTIKEL 2.9.1



Stellingen



2.3.5 lid 1 onmiddellijk openen van vluchtdeuren.

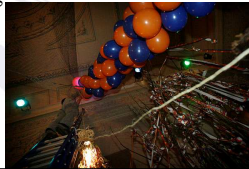
Indien deuren met slot en sleutel zijn afgesloten kan dan volstaan worden met een loopbriefje?

Stellingen



2.1.3 Aankleding in een besloten ruimte mag geen brandgevaar opleveren.

Wanneer levert aankleding brandgevaar op?
En hoe controleer je dit?



Stellingen

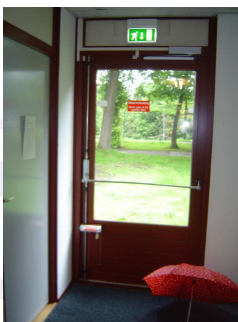


Vluchtroute: voor het vluchten bij brand bestemde route die uitsluitend voert over vloeren, trappen en hellingbanen en eindigt op een veilige plaats, zonder dat gebruik behoeft te worden gemaakt van een lift;

Wat is een veilige plaats?



Goed / Fout



Goed / Fout



Goed / Fout



Goed / Fout



Goed / Fout



Goed / Fout



Goed / Fout



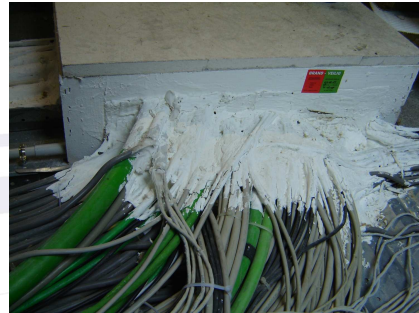
Goed / Fout



Goed / Fout



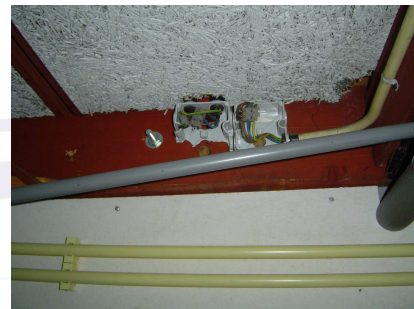
Goed / Fout



Goed / Fout



Goed / Fout



Goed / Fout



Goed / Fout

