



# **Constructieve Veiligheid**

Versie dd 09-12-2009

# Benchmark waarom??????

De werkgroep wilde antwoord krijgen op de vraag:  
Hoe hebben de afzonderlijke Gemeenten de toets Constructieve  
Veiligheid geregeld.

- Inhoud taak/verantwoordelijkheid
- Wat zijn de bevoegdheden
- Hoe is de bedrijfsvoering geregeld
- Welk gereedschap is er ter beschikking
- Wie voert de taak uit.

Doel:

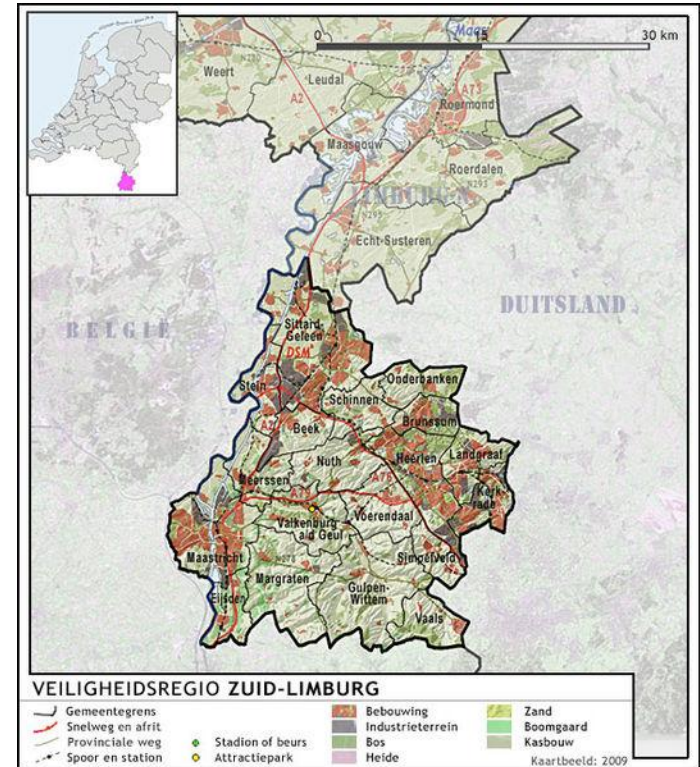
Kunnen we door samenwerking iets voor elkaar betekenen  
en als dat zo is, wat dan wel ???

# Deelnemende Gemeenten aan de Benchmark

beek
brunssum
eijsden
gulpen-wittem
heerlen
kerkrade
landgraaf
maastricht
margraten
meerssen
nuth
onderbanken
schinnen
simpelveld
sittard-geleen
stein
vaals
valkenburg
voerendaal

beek
brunssum
eijsden
gulpen-wittem
heerlen
<i>kerkrade</i>
landgraaf
maastricht
<i>margraten</i>
meerssen
<i>nuth</i>
<i>onderbanken</i>
schinnen
simpelveld
sittard-geleen
<i>stein</i>
vaals
<i>valkenburg</i>
voerendaal

beek
brunssum
<i>eijsden</i>
<i>gulpen-wittem</i>
heerlen
<i>kerkrade</i>
landgraaf
maastricht
<i>margraten</i>
<i>meerssen</i>
<i>nuth</i>
<i>onderbanken</i>
schinnen
simpelveld
sittard-geleen
<i>stein</i>
<i>vaals</i>
<i>valkenburg</i>
<i>voerendaal</i>



19 gemeenten  
Veiligheidsregio  
Zuid-Limburg

13 gemeenten  
benchmark

8 gemeenten  
werkgroep

Conclusies  
uit de  
Benchmark !

# 1. Verantwoordelijkheid/taak constructeur:

- Beoordelen sterkte berekeningen tbv reguliere bouwaanvragen.

- Lichte vergunningen of kleine veel voorkomende bouwwerken worden niet door de constructeur beoordeeld.

- Incidenteel toezicht op de bouw.

- Adviseren tbv evenementen, calamiteiten, bestaande bouw en gemeentelijke projecten

## 2. Aansprakelijkheden:

- Te onderzoeken item!

## 3. Bevoegdheden:

- Handelen zelfstandig constructie aanvragen af.
- Bouwwerken stilleggen op grond van constructieve veiligheid

## 4. Diensten afnemen van een “pool” van constructeurs:

- Wordt door bijna alle gemeenten positief benaderd.

## 5. Opleiding gemeentelijke constructeurs:

- Het minimale opleidingsniveau:  
HBO niveau aangevuld met cursus beton-, staal- en houtconstructies (post) HBO niveau

## 6. Vergunningsdossier:

- De afdelingsadministratie verzorgt de registratie en archivering van de constructie aanvragen.
- Deze administratie moet continue geraadpleegd kunnen worden door vergunningverleners, constructeurs, toezichthouders en handhavers.
- Compleetheid constructie-dossier is verantwoording van de toezichthouder i.o.m. de constructeur

## 7. Beheersen werkvoorraad:

- Door de meeste Gemeenten is er geen beleidsplan opgesteld ten behoeve van toetsniveau constructieve veiligheid.
- Er worden geen kengetallen gebruikt. Er wordt gepland op basis van ervaring

## 8. Hulpmiddelen:

Diverse ICT programma's tbv vergunning verlening  
AVR Centric/ BWT4ALL /BIMAS/SQUITXO/EXCEL/CORSA

ICT programma's voor constructieve veiligheid  
TECHNSOFT /AxisVM/MATRIX/PC-frame

ICT programma voor NEN, CUR en Eurocodes  
BRISWARENHUIS

# 9. Overzicht statistische gegevens

Aantal FTE's  
Constructieve  
Veiligheid  
Deel 1 van 3

	Aantal inw x 1000	Oppervlakte (ha)	Beschermd stadsgez	rijksmonumenten	Gem. monumenten	Bedrijf terreinen	sloopverg	lichte vergunningen	Reguliere vergunningen	% constructieve veilig	Bouwsom x miljoen	Opleiding x 1000	Toezichthouders	CV-Form. vaste dienst	CV-Pers. ingehuurd	CV-Uitbested x1000 )
<b>Beek</b>	17	21	Ja	42	0	3										
2004/2008							23	85	115	80	26	0	0,5	0,4	0	0
2009							20	70	90	80	20	16	0,5	0,4	0	0
2010											20		0,5	0,4	0	0
<b>Brunssum</b>	30	17	Ja	49	0	5										
2004/2008							41	158	107	95	36	1,9	3	0	0	25
2009							21	144	107	95	15	2	3	0,5	0	0
2010											15		3	0,5	0	0
<b>Eijsden</b>	12	24	Ja	130	0	3										
2004/2008							22	44	81	99	15	0	1	0	0	0
2009							18	47	88	99	26	0	1	0	0	0
2010											20	0	1	0	0	0
<b>Gulpen-Wittem</b>	15	75	J	348		3										
2004/2008							26	76	74	25	?	0	2	0	0	7,5
2009							26	76	74	25	?	0	2	0	0	5
2010											?	0	1	0	0	10



Aantal FTE's  
Constructieve  
Veiligheid  
Deel 3 van 3

	Aantal inw x 1000	Oppervlakte (km2)	Beschermd stadsgez	rijksmonumenten	Gem. monumenten	Bedrijf terreinen	sloopverg	lichte vergunningen	Reguliere vergunningen	% constructieve veilig	Bouwsom x miljoen	Opleiding x 1000	Toezichthouders	CV-Form. vaste dienst	CV-Pers. ingehuurd	CV-Uitbesteed x1000 )
<b>Schinnen</b>	14	25	J	80	160	4										
2004/2008							20	90	80	40	8,5	0	1,5	0	0	8
2009							18	80	40	40	7,5	0	1,5	0	0	8
2010											7,5	0	1	0	0	8
<b>Simpelveld</b>	12	16	N	48	0	1										
2004/2008							26	65	90	90	?	0	1*	0	0	1
2009							15	70	90	90	?	0	1*	0	0	5
2010											?	0	1*	0	0	3
<b>Sittard-Geleen</b>	95	80	J	345	238	16*										
2004/2008							204	346	402	75	140	2	6	2,25	1	0
2009							135	340	270	75	?	2	7	2,9	0,35	0
2010												0	6	2,9	0,35	0
<b>Stein</b>	26	23														
<b>Vaals</b>	10	24	J	137	0	1										
2004/2008							28	38	71	70	15	0	2	0,2	0	0*
2009							22	28	70	75	9	0	2	0,2	0	40
2010											?	0	2	0,2	0	0*
<b>Valkenburg</b>	17	37														
<b>Voerendaal</b>	13	32	J	77	0	1										
2004/2008							20	100	50	75	?	1	1	0,25	0	4
2009							15	67	33	75	?	1	1	0,25	0	0
2010												?	1,5	0,25	0	0

# 10. Samenvatting statistische gegevens

Grote spreiding  
in eigenschappen

	aantal inw x 1000	Oppervlakte (km <sup>2</sup> )	rijksmonumenten	bedrijfsterreinen	reguliere vergunningen 04/08	bouwsom x miljoen	Toezichthouders	constructeurs
beek	17	21	42	3	115	26	0,50	0,40
brunssum	30	17	49	5	107	36	3,00	0,50
eijsden	12	24	130	3	81	15	1,00	0,00
gulpen-wittem	15	75	348	3	74		2,00	0,15
heerlen	90	45	150	6	450	130	6,00	2,00
kerkrade	48	22						
landgraaf	39	25	177	3	137	35	2,00	0,50
maastricht	118	60	1660	7	690	190	7,00	4,00
margraten	14	57						
meerssen	20	28	109	4	126	15	0,50	0,00
nuth	16	32						
onderbanken	8	21						
schinnen	14	25	80	4	80	8,5	1,50	0,15
simpelveld	12	16	48	1	90		1,00	0,10
sittard-geleen	95	80	345	chem	402	140	6,00	3,25
stein	26	23						
vaals	10	24	137	1	71	15	2,00	0,20
valkenburg	17	37						
voerendaal	13	32	77	1	50		1,00	0,25
totaal:	614	664	3352		2473	611	33,50	11,50

# FTE's Constructie veiligheid bij de deelnemende gemeenten aan de benchmark:

-Op basis van de huidige werkwijze

11,5 FTE's opgesplitst in:

(10,75 in vaste dienst, 0,35 ingehuurd en 0,40 in budget uitbesteed.)

## Voor de hele regio Zuid Limburg:

-Op basis van de huidige werkwijze

??? FTE's + onbekend?

Indicatief:  $614 / 485 \times 11,5 = 14,5$  FTE

# Conclusie:

Grote spreiding in werkpakket en daardoor grote diversiteit in invulling taak constructieve veiligheid.

## Stappen om tot een uniforme toets constructieve veiligheid te komen:

1. Gezamenlijk toets-matrix vaststellen.
2. Een kwaliteitshandboek opstellen.
3. Samenwerking opzoeken binnen regio Zuid-Limburg.

Bedankt voor uw aandacht !

